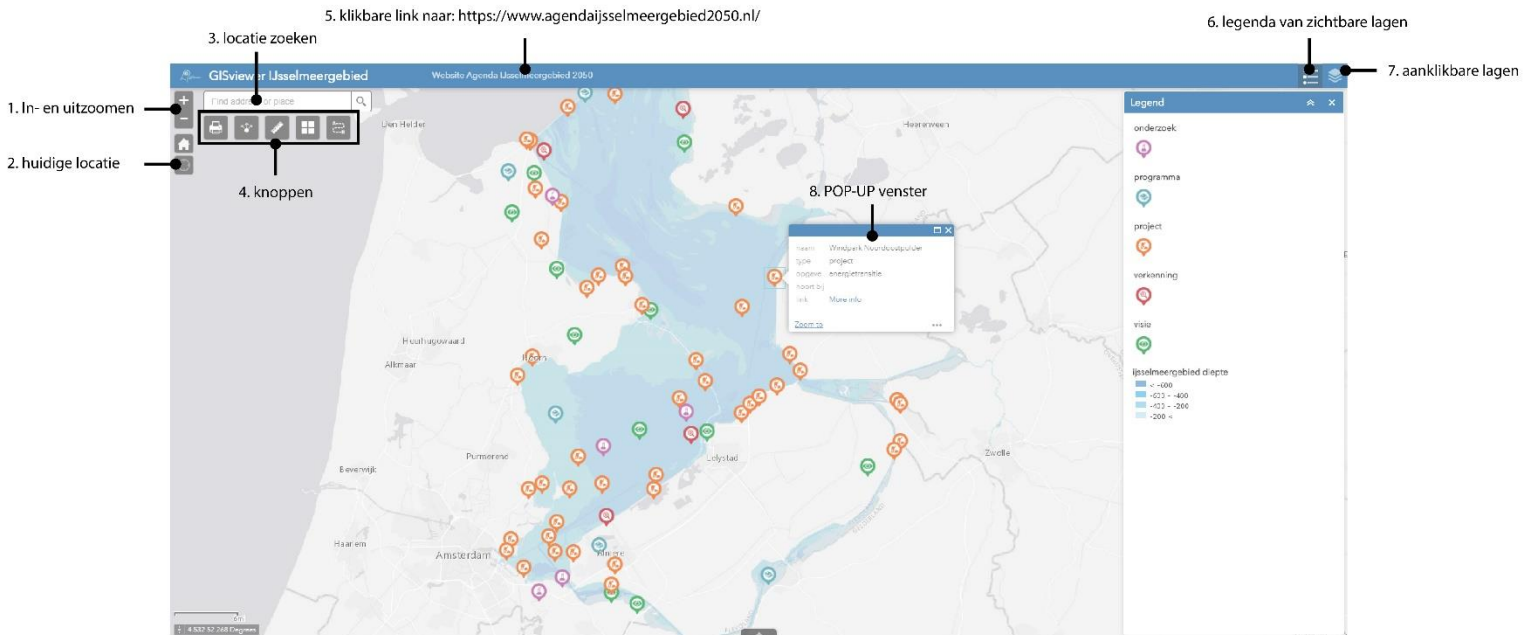


LEESWIJZER GISVIEWER IJSSELMEERGEBIED



1. **In- en uitzoomen:** Met de + knop kunt u inzoomen op de kaart. Met de – knop kunt u uitzoomen op de kaart. In- en uitzoomen is ook mogelijk met het scroll-wiel van de muis.

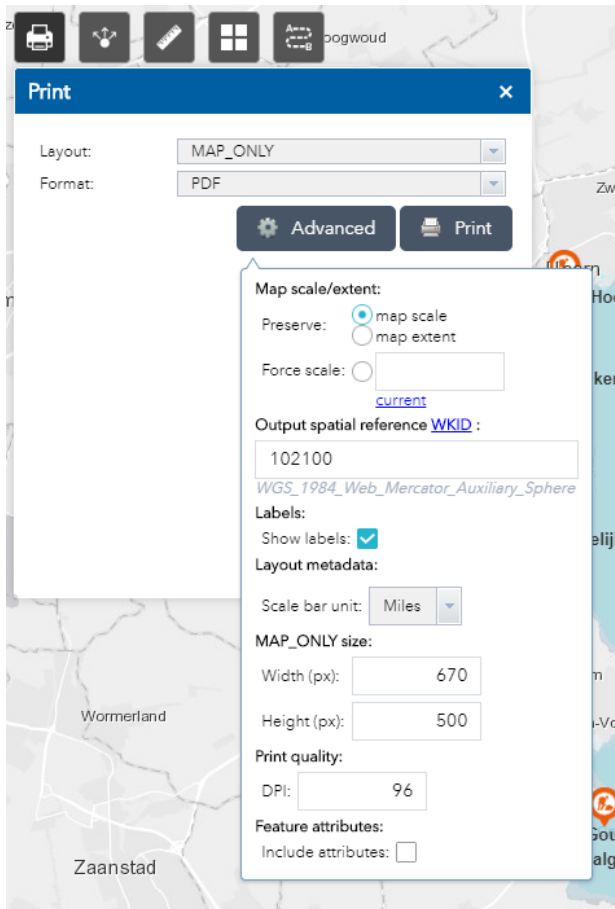
2. **Huidige locatie:** Met deze knop kunt u uw huidige locatie zien, indien beschikbaar. Uw apparaat dient hiervoor over een gps-functie te beschikken.

3. **Locatie zoeken:** In de zoekbalk kunt u een plaats opzoeken. Typ de gewenste plaats in de zoekbalk en druk op het vergrootglas om te zoeken, of druk op ENTER na het invoegen van de plaats.

4. **Knoppen:** Met deze knoppen kunt u bepaalde acties uitvoeren.



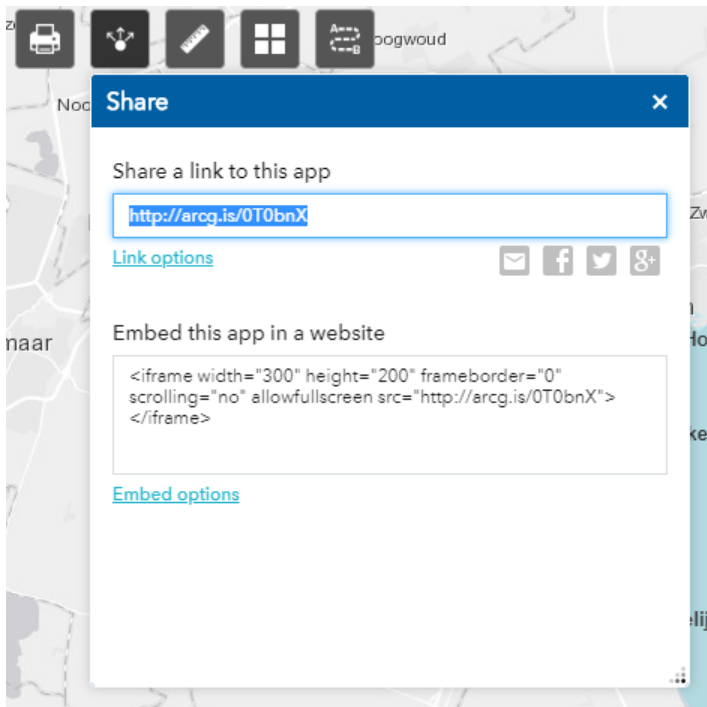
Als u op deze knop klikt kun u een kaartuitsnede printen. Het volgende dialoogvenster wordt geopend:



Kies bij 'Layout' het gewenste formaat (bijvoorbeeld A3 of A4 formaat). Kies bij 'format' de gewenste bestandsindeling (bijvoorbeeld PDF of JPG). Onder de knop 'advanced' kunt u geavanceerde instellingen wijzigen. U kunt de resolutie aanpassen bij 'width' en 'height' en de printkwaliteit bij 'DPI' (dots per inch). Voor de hoogste kwaliteit kiest u bij DPI voor een waarde van 300.



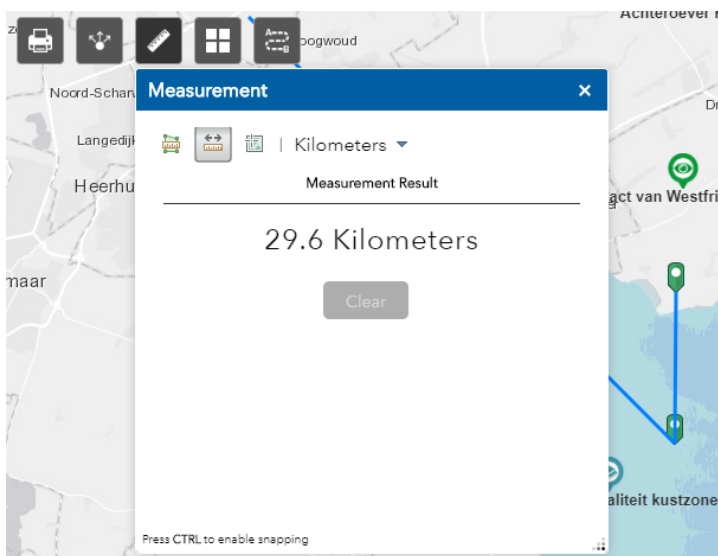
Als u op deze knop klikt kunt u de kaart met anderen delen.



De blauw gearceerde link kunt u digitaal met anderen delen. Onder 'link options' kunt u geavanceerde instellingen wijzigen. Bij 'Embed this app in a website' kunt u de kaart met de bijgevoegde link op een website insluiten. Onder 'embed options' kunt u geavanceerde instellingen wijzigen.



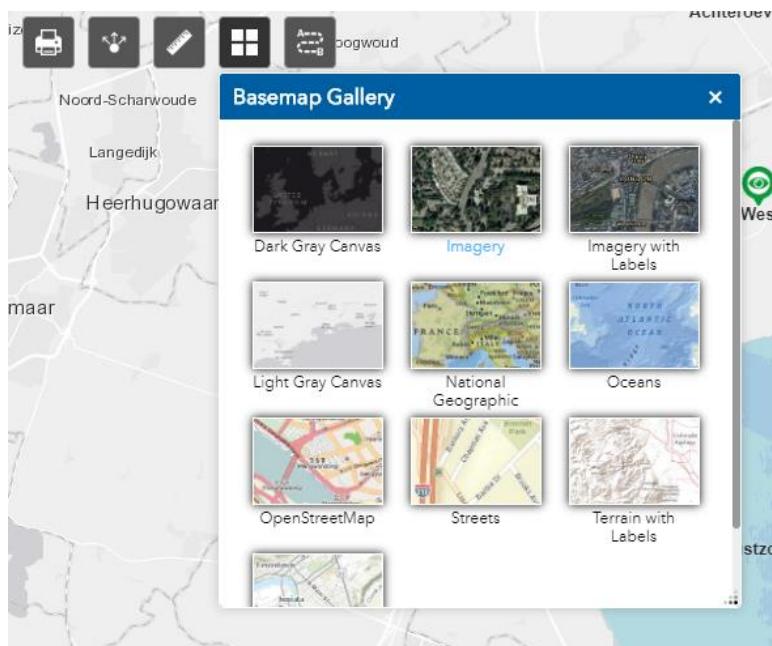
Als u op deze knop klikt kunt u met behulp van een 'liniaal' afstanden op de kaart meten.



U heeft 3 opties met meten. Met de meeste linkse knop kunt u oppervlaktes meten. Met de middelste knop afstanden en met de meest rechtse knop coördinaten weergeven.



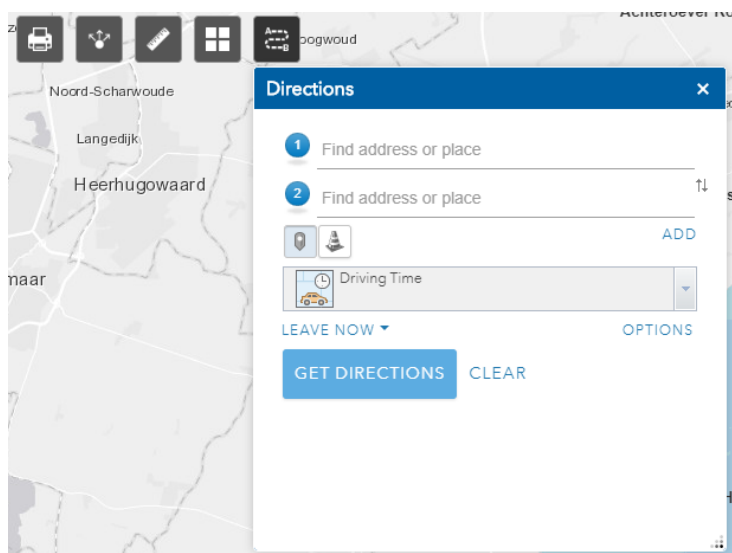
Als u op deze knop klikt kunt u de basislaag of ondergrond (kaart) aanpassen.



U heeft keuze uit 10 verschillende basiskaarten, zowel topografisch als satellietbeelden. Klik op de gewenste basislaag om deze weer te geven.



Als u op deze knop klikt kunt u een route berekenen.

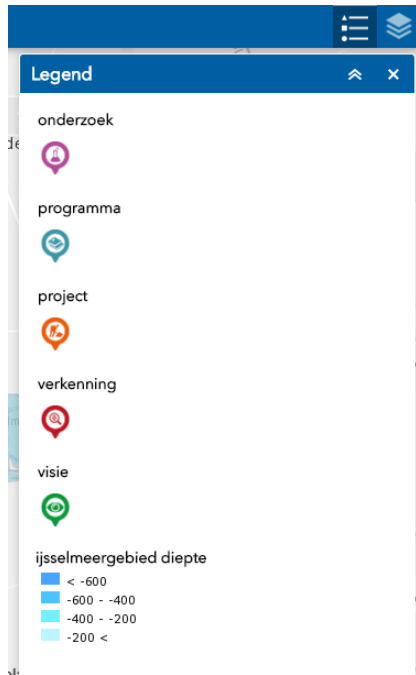



Voeg bij het getal '1' het startpunt in en bij getal '2' het eindpunt. Met de knop 'driving time' kunt u het type vervoersmiddel selecteren. Klik op de knop 'get directions' om de gewenste route te tonen.

5. Klikbare link naar: <https://www.agendaijsselmeergebied2050.nl/>

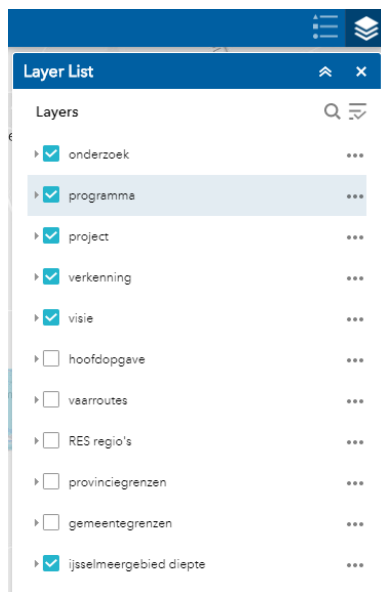
Door op de tekst 'website agenda ijsselmeergebied 2050' te klikken wordt u doorverwezen naar de website van de agenda IJsselmeergebied 2050.

6. Legenda van zichtbare lagen



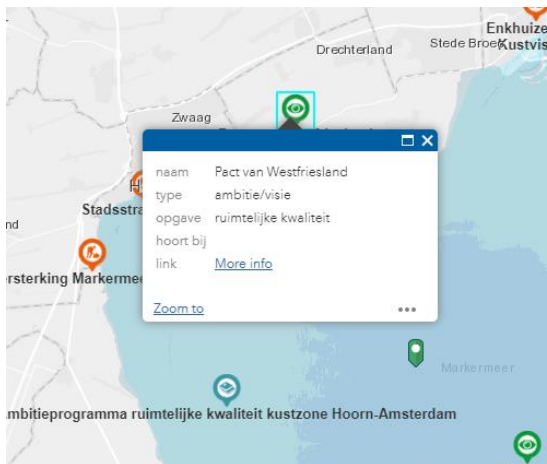
Als u op de knop 'legend' klikt (met de 3 symbolen en lijnen) wordt er een legenda weergegeven met de aangevinkte lagen. Lagen kunt u aanvinken met de knop 'layer list': 

7. Aanklikbare lagen



Met de knop 'layer list' kunt u verschillende lagen aan- en uitklikken.

8. POP-UP venster



Als u op een punt op de kaart klikt verschijnt er een 'POP-UP venster'. Dit venster geeft meer informatie over de desbetreffende punt. Hier ziet u de 'naam', 'type', 'opgave' (hoofdpoging vanuit de agenda IJsselmeergebied 2050), 'hoort bij' (overkoepelend project zoals PAGW of HWBP) en een 'link'. Door op 'more info' te klikken wordt u doorverwezen naar een externe website met meer info over het desbetreffende punt.